

Źródła finansowania innowacji i badań

**XVII Konferencja Naukowo-Techniczna Nowoczesne
ogrzewnictwo – Transformacja paliwowa**



Dotacje dla Ciebie: inwestycje, B+R, OZE, EE

Jak mógłbyś zmienić swoją firmę, gdybyś miał dodatkowy milion na badania? Co, gdybyś pozyskał kilka milionów na nową linię produkcyjną, cyfryzację, czy poprawę efektywności energetycznej swojej firmy?

Dofinansowania sprawiają, że możesz więcej!

Doświadczony zespół

Wszechstronność

Kompleksowość

Wartość zrealizowanych projektów

+1.500.000.000 PLN

Liczba projektów

+450

Wartość pozyskanych środków

+500.000.000 PLN

Zespół

Let the communication flow!

Planergia to grupa doświadczonych specjalistów - każdy z członków zespołu funduszonego ma na koncie **ponad 100 projektów**:

- opisy merytoryczne,
- analizy finansowe,
- dokumentacja rozliczeniowa.



- Wsparcie **ekspertkie**
- **Stąła współpraca** z instytucjami B+R
- Projekty międzynarodowe.

Wszechstronność

Zróżnicowanie:

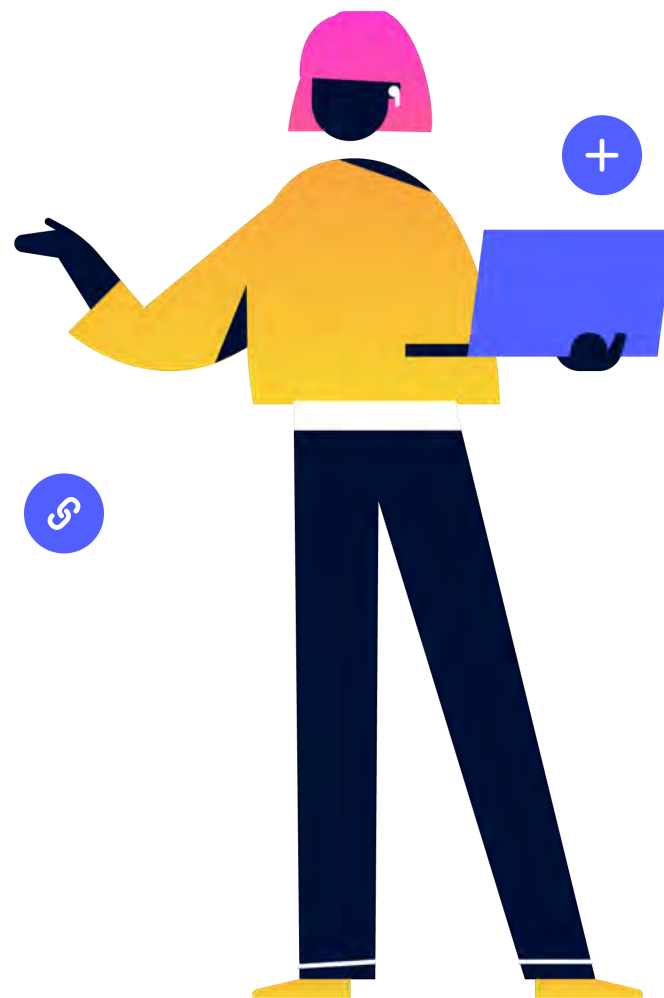
- **Klienci:** firmy (MSP, duże firmy), samorządy, instytucje (np. Urzędy Marszałkowskie, subregiony, służba zdrowia),
- **Budżet projektów:** nawet ok. 80-100 mln zł,
- **Skala:** nawet projekty liczące do kilkunastu partnerów,
- **Instytucje finansujące:** Urzędy Marszałkowskie, NFOSiGW, Komisja Europejska, PARP, NCBiR,
- **Tematyka:** B+R, inwestycje, OZE, efektywność energetyczna, innowacje.



Kompleksowość

Szeroki zakres usług

- Monitoring programów i pomoc w doborze optymalnego źródła finansowania,
- Opracowanie dokumentacji aplikacyjnej,
- Wsparcie na etapie podpisania umowy dotacyjnej,
- Dokumentacja towarzysząca (np. audyty, strategie),
- Rozliczenie projektu (*aktualnie rozliczane projekty o budżecie ok. 120 mln zł*)



Metoda naukowa: stawianie hipotez badawczych oraz ich weryfikacji w sposób mierzalny, kontrolowany, powtarzalny i weryfikowalny (eksperymenty i pomiary).

Projekt B+R



Cel projektu

Zespół

Zasoby techniczne, infrastrukturalne, finansowe

Ile?



Potencjał rynkowy

Plan projektu: zadania, czas, zasoby

Kamienie milowe, czynniki ryzyka

TRL

Na co zwracać uwagę

Konkursy dotacyjne

TRL

Poziomy Gotowości Technologicznej

Prace B+R - działania o różnym stopniu dojrzałości technologicznej (TRL - technology readiness levels)

- **I: Badania podstawowe** - prace eksperymentalne, teoretyczne (bardzo wysoki poziom ryzyka)
- **II - VI: Badania przemysłowe** - tworzenie elementów składowych technologii, ich integracja, prototypowanie laboratoryjne, koncepcje technologiczne i (TRL VI) demonstracja w warunkach zbliżonych do rzeczywistych
- **VII - IX: Prace rozwojowe** - przystosowanie technologii do produkcji i wdrożenia (aż do weryfikacji technologii w warunkach rzeczywistych)



- Im wyższy poziom zaawansowania technologicznego (wyższy TRL) tym niższe ryzyko nieosiągnięcia zakładanych celów.
- Poziom dofinansowania - odwrotnie (niższy dla prac rozwojowych).



Na co zwracać uwagę?

Łatwo nie będzie...

- dokładność i realność planowania
- szczegółowość opisów
- rozpisanie projektu (budżet/roboczogodziny)
- własność intelektualna (efekty projektu): wiedza chroniona vs nieopatentowana wiedza techniczna [podział pomiędzy uczestników projektu w przypadku projektów konsorcyjnych]
- **wdrożenie komercyjne!**
- wkalkulowane ryzyko niepowodzenia (**nie wymaga zwrotu środków**)





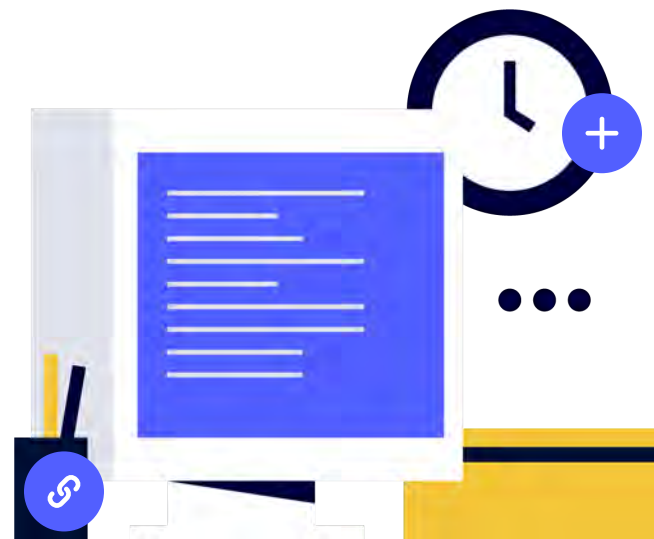
Konkursy i terminy

Programy krajowe

- FENG 01.01 - Ścieżka SMART; duże firmy
27 czerwca - 24 października
- FENG 01.01 - Ścieżka SMART; konsorcja
8 listopada 2024 - 28 marca 2025
- „Nowe technologie w zakresie energii” – NTE III
II lub III kw. 2024

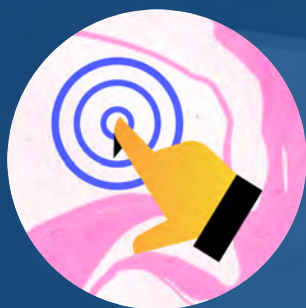
Programy regionalne (Śląsk)

- 1.2 FE SL: Wsparcie prac B+R w przedsiębiorstwach
 - 10.2 FE SL: Badania, rozwój i innowacje w przedsiębiorstwach na rzecz transformacji.
- 27.06.2024 - 12.09.2024



Programy europejskie

- Horyzont Europa - różne priorytety
- LIFE
- Eureka
- CORNET (zrzeszenia branżowe)
- Granty na Eurogranty



Jak dobrać
źródło
finansowania?



Na co zwrócić
uwagę?



Innowacyjność



Kryteria
punktowe

Konkursy dotacyjne



Konkursy i terminy

Programy krajowe

- Kredyt technologiczny (BGK)
- KPO A2.2.1 - A2.2.1. Inwestycje we wdrażanie technologii i innowacji środowiskowych, w tym związanych z GOZ

20.06.2024 - 20.08.2024

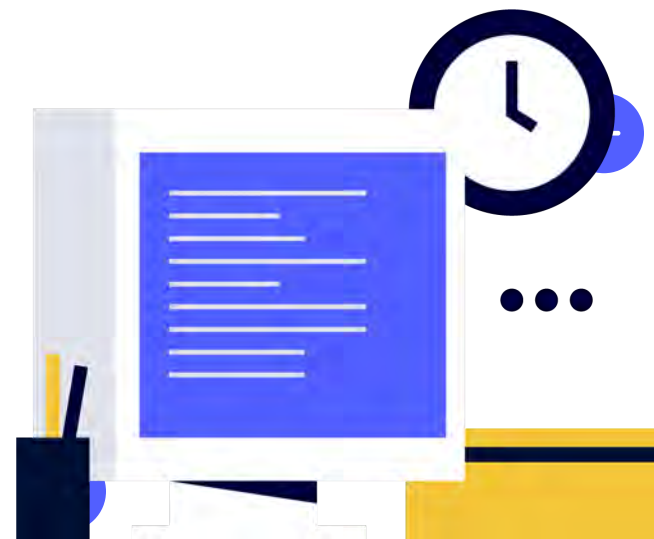
Programy regionalne (Śląsk)

- 10.3 FE SL: Mikroinwestycje, Makroinwestycje, Wsparcie działalności rzemieślniczej i produkcyjnej

II połowa 2024 lub 2025

- 1.2 FE SL: Wdrożenie wyników prac B+R

grudzień 2024 - styczeń 2025



- 10.1 FE SL - Wykorzystanie terenów zdegradowanych w celu rozwoju regionu poprzez inwestycje przedsiębiorstw

• 1.8 FE SL - Innowacje cyfrowe w MŚP
do 21 maja 2024

Jak wybrać źródło finansowania?

Przeprowadź weryfikację:

- zakres programu (kwalifikowalność)
- zakres projektu: rzeczowy (co robimy), terytorialny (gdzie)
- termin naboru (czy przygotowanie jest realne)
- uczestnicy projektu (uwaga na konsorcja)
- harmonogram
- zasoby (wkład własny vs poziom dofinansowania)





Innowacyjność

Jak definiować?

Wprowadzanie nowych lub znacząco ulepszonych produktów, usług, procesów, metod zarządzania lub metod organizacyjnych.

- **Skala innowacyjności:** nie starsze niż 3 lata **vs** rozwiązanie autorskie
- **Zasięg innowacyjności:** region, kraj, świat

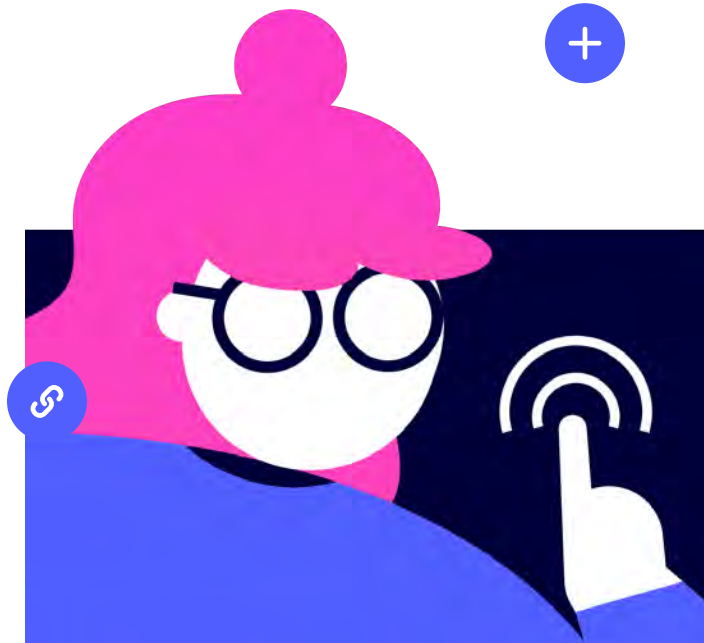
Jak potwierdzać?

- Niezależna weryfikacja + obiektywne źródła
- Opinia o innowacyjności (jednostki badawcze, uczelnie, organizacje branżowe, stowarzyszenia inżynierskie itp.)
- Deklaracja własna jest mało wiarygodna!



Na co zwracać uwagę?

- atrakcyjność tematyczna projektu
- wymagane/porządane elementy uzupełniające: zatrudnienie, OZE, GOZ, ISO (**liczy się każdy punkt!**)
- stopień przygotowania projektu (np. pozwolenia, dokumentacja techniczna itd.)
- jakość materiałów wejściowych (**konkrety, kwantyfikatory**)
- wymagane dokumenty (promesa, opinia o innowacyjności, decyzja środowiskowa itd.)
- wskaźniki + realność ich osiągnięcia (**uwaga: zatrudnienie!**)
- harmonogram + jego wykonalność



Własny projekt B+R podnosi szanse na projekt wdrożeniowy!



Co sprawdzić?



10.6 FE SL

Rozwój energetyki opartej o odnawialne źródła energii

Zakończone; być może przyszły rok



Poprawa efektywności energetycznej (wraz z instalacją OZE) w dużych i średnich przedsiębiorstwach

Ogłoszenie w najbliższym czasie



Kredyt ekologiczny

25 kwietnia - 25 lipca



Kredyt ekologiczny



Modernizacja posiadanej infrastruktury (np. budynki, maszyny i urządzenia) w celu poprawy energooszczędności procesów realizowanych w firmie.

- **Dla kogo?** Mikro, małe i średnie przedsiębiorstwa oraz small mid-caps i mid-caps.
- Termomodernizacja budynków - wymagany element, jeżeli wynika z audytu.
- **Wymagane załączniki:** promesa kredytu, audyt potwierdzający min. 30% oszczędności energii.
- **Poziom dofinansowania:** od 15 proc. do 80 proc. w zależności od rodzaju wydatku, wielkości przedsiębiorstwa oraz lokalizacji inwestycji.
- **Kiedy:** od 25 kwietnia 2024 r. do 25 lipca 2024 r.



Co wymaga weryfikacji?

- zakres programu,
- koszty kwalifikowalne,
- kryteria dostępu,
- wymagane załączniki,
- grupa docelowa (beneficjenci).



Dziękuję za uwagę!

HOME

BADANIA I
ROZWÓJ

INWESTYCJE
INNOWACJE

EFEKTYWNOŚĆ
ENERGETYCZNA

dziękuję



Planergia

Patryk Swoboda

patryk.swoboda@planergia.pl

kom. 501 151 996

www.planergia.pl